

# ПАСПОРТ ДОСТУПНОСТИ

объекта социальной инфраструктуры  
для инвалидов и других маломобильных групп населения

**Федеральное государственное бюджетное  
учреждение**

**"Российская государственная  
библиотека"**

**Центр восточной литературы**  
г. Москва, ул. Моховая, д.6-8



МОСКВА 2017

**ПАСПОРТ ДОСТУПНОСТИ  
для инвалидов общественного здания**

Наименование организации	<b>Федеральное государственное бюджетное учреждение "Российская государственная библиотека"</b>			
Фактический адрес	ул. Моховая, д.6-8			
Юридический адрес	ул. Моховая, д.6-8			
Округ, район	ЦАО, Тверской			
Телефон/ E-mail	+7 (499) 557-04-70			
Наименование объекта	<b>Центр восточной литературы</b>			
Количество и назначение входов	1 главный вход без пандуса			
Объем предоставляемых услуг (количество посетителей в день, вместимость)				84 чел.
Возможность оказания помощи в получении услуги инвалиду со стойкими нарушениями здоровья				нет
Возможность обслуживания инвалидов со стойкими нарушениями здоровья на дому				нет
Возможность дистанционного обслуживания				нет
<b>1. Доступность основных функциональных зон объекта для инвалидов</b>				
Наименование основных структурных элементов объекта	Доступность для инвалидов Полная доступность первого этажа			
	<b>К</b> (на кресле-коляске)	<b>О</b> (с нарушением опорно-двигательного аппарата)	<b>С</b> (с нарушением зрения)	<b>Г</b> (с нарушением слуха)
Входная группа	нет	частично	нет	частично
Пути движения	нет	частично	нет	частично
Зона оказания услуги	нет	да	нет	нет
Санитарно-бытовые помещения	нет	нет	нет	да
<b>2. Доступность объекта для инвалидов</b>				
Состояние доступности	Доступность для инвалидов			
	<b>К</b>	<b>О</b>	<b>С</b>	<b>Г</b>
Доступность объекта	нет	частично	нет	частично
Доступность услуги	нет	да	нет	нет
Доступность итоговая	Объект частично доступен для инвалидов категории «О» и «Г»			

### 3. Рекомендации по адаптации основных функциональных зон объекта

Основные структурные элементы объекта	Рекомендации по адаптации объекта*
Вход (входы) в здание	Рекомендуется разместить тактильную табличку с азбукой Брайля, с информацией об объекте.
Путь (пути) движения внутри здания	Нанести контрастное окрашивание ступеней
Зона целевого посещения объекта (оказания услуги)	Проведения мероприятий по техническому обустройству в связи с архитектурно-планировочными особенностями здания невозможно
Все зоны и участки объекта в целом	

4. Планируемый период проведения работ по адаптации не планируется.

Паспорт сформирован на основании Анкеты обследования от «17» мая 2017 г.

Дата составления паспорта «17» мая 2017 года.

Руководитель организации



/Ф.И.О/

Общественный инспектор по делам инвалидов в г. Москве (удостоверение №45 Департамента труда и социальной защиты населения города Москвы)

Ялышева М.В.

/Ф.И.О/

**АНКЕТА ОБСЛЕДОВАНИЯ**  
**доступности для инвалидов общественного здания**  
**Основные сведения по объекту**

Наименование объекта	<b>Центр восточной литературы Федеральное государственное бюджетное учреждение "Российская государственная библиотека"</b>
Фактический адрес	ул. Моховая, д.6-8
Округ, район	ЦАО, Тверской
Телефон	+7 (499) 557-04-70
Вид деятельности	Деятельность библиотек, архивов, учреждений клубного типа
Форма собственности объекта	федеральная
Объем предоставляемых услуг	84 места
Количество и назначение входов	1 главный вход
Год постройки	1934г.

### Описание маршрута следования к объекту:

Расстояние до объекта от остановки транспорта, м	300 м	Вид транспорта, номер маршрута, название остановки	От м. Александровский сад
Наземные тактильные указатели перед переходами	есть	Регулируемые переходы	нет
Наземные тактильные указатели препятствиями	есть	Регулируемы переходы со звуковой сигнализацией	нет
Внеуличные переходы (надземные мосты и подземные туннели)	нет	Нерегулируемые переходы	нет
Внеуличные переходы (надземные мосты и подземные туннели) Перепады высоты на пути движения	нет	Внеуличные переходы с пандусом	нет
		Внеуличные переходы с подъемником	нет
Лестницы на пути движения	нет	Съезды на проезжую часть с уклоном до 10%	нет
Поручни на имеющихся лестницах	нет	Съезды с уклоном более 10% (ненормативный)	есть
Пандусы на пути движения с уклоном менее 8% (нормативные)	нет	Бордюры на пересечении путей движения с транспортным проездом более 1,5 см	нет
Пандусы на пути движения с уклоном более 8% (ненормативные)	нет	Бордюры на пересечении путей движения с транспортным проездом более 4 см	есть

Наименование элементов объекта	Фактическая величина, наличие	Рекомендации по адаптации	Примечание	Условия при полной доступности	Условия при частичной доступности	Категории инвалидов
1	2	3	4	5	6	7
<b>1. ТЕРРИТОРИЯ ОБЪЕКТА (при наличии)</b>						
Автостоянка посетителей не предусмотрена.						
Путь к входу в здание (для доступа в зону оказания услуг)						
- ширина тротуара (пути движения)	соответствует	--	в соответствии с п.3.3 СНиП 35-01-2001	1,5 м и более, допустимы сужения до 0,9 м	Не менее 1,2м, допустимы сужения до 0,9 м	К
- *указатели направления движения	отсутствуют	--	Указатели размещаются при отсутствии прямой видимости доступности входа на объект от входа на территорию	Имеются	Допустимо отсутствие	К, Г
- *ограждение, бордюр с направляющей функцией вдоль тротуара	отсутствует	--	Допустимо отсутствие	Имеется	Допустимо отсутствие	С

- *места отдыха	отсутствуют	--	Допустимо отсутствие	Имеются		К, О
-----------------	-------------	----	----------------------	---------	--	------

## 2. ВХОДНАЯ ГРУППА

### Главный вход

*Информация об объекте (сфера оказываемых услуг, часы работы, знак доступности объекта для инвалидов)	Имеется частично	Рекомендуется разместить тактильные таблички с азбукой Брайля, с информацией об объекте.	п. 3.1 СНиП 35-01	Наличие		Г
Навес для защиты крыльца, входной площадки от осадков	имеется	--	в соответствии п.3.14 СНиП 35-01 5.1.3. СП 59.13330	Наличие		К, О

<b>Лестница наружная отсутствует</b>						
<b>Тамбур</b>			<b>Допустимо отсутствие</b>			
Внутренние размеры тамбура: глубина x ширина	не соответствует	--	5.1.7.СП 59.13330	Не менее 1,5x2,0 м Любые при автоматических дверях	Не учитывается	К
<b>Входная дверь</b>						
Распашная автоматическая	распашная					
Ширина дверного проема в свету (рабочая дверная створка)	соответствует		3.23 СНиП 35-01	Не менее 0,85 м	Не менее 0,8 м	К,О,С
Высота порога наружного, внутреннего	не соответствует		3.23 СНиП 35-01	0,025 м и менее	Допустимо несоответствие	К
<b>Лестница внутренняя</b>						
Маркировка ступеней	отсутствует	нанести контрастное окрашивание, установить предупреждающую тактильную полосу перед лестничны	4.15 СП 35-101 5.2.12.СП 59.13330	Имеется на проступи крайних ступеней, или на всех ступенях	Допустимо отсутствие, несоответствие	С



		м маршем.				
Поручни с двух сторон	отсутствуют	--	3.32 СНиП 35-01	Как минимум с одной стороны, допустимо отсутствие при высоте крыльца менее 0,45 м	Допустимо отсутствие при высоте крыльца не более 0,65м или при входном пандусе с уклоном не более 16,5%	О, С
Высота подъема ступени	соответствует	--	3.28 СНиП 35-01	от 0,15 до 0,17м	Допустимо несоответствие	О, С
Глубина проступи	соответствует	--	3.28 СНиП 35-01	От 0,27 до 0,35 м	Допустимо несоответствие	О
Единообразная геометрия ступеней	имеется	--	3.27 СНиП 35-01	Допустима другая геометрия для первых трех ступеней	Допустимо несоответствие	О, С
<b>Пандус внутренний</b>	не соответствует					
Ширина марша	0,7 м	--	3,29 СНиП 35-01	Не менее 1,0м	Не менее 0,85 м	К
Разворотная площадка, габариты	не соответствует	--	3,29 СНиП 35-01	Не менее 1,2х 1,2 м	Не менее 1,0х1,0м	К
Поручни	отсутствуют					
<b>3. Пути движения на объекте КОРИДОРЫ\ХОЛЛЫ</b>						
Ширина полосы движения (с учетом мебели и оборудования)	соответствует	--	в соответствии с п. 3.18	1,2 м и более, допустимы	Не менее 0,9м, допустимы сужения до 0,8 м	К

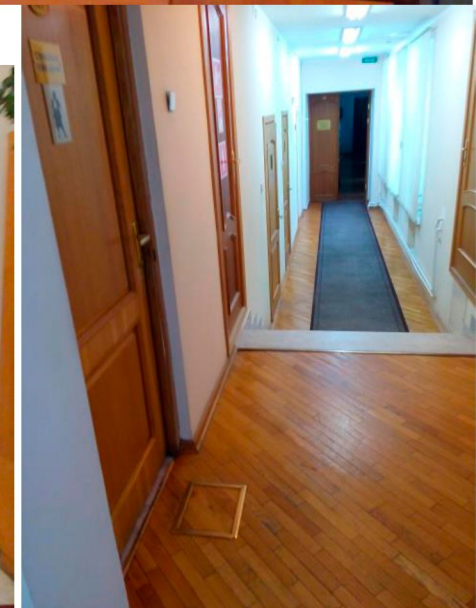
			СНиП 35-01-2001	сужения до 0,9 м на длину не более 1,0 м		
Разворотные площадки, глубина	соответствует	--	в соответствии с п. 3.19 СНиП 35-01-2001	1,2 м и более	Менее 1,2м	К
Разворотные площадки, ширина	соответствует	--	в соответствии с п. 3.19 СНиП 35-01-2001	1,2 м и менее	Менее 1,2м	К
*Указатели направления движения, входа, выхода	Имеются частично	Рекомендуется разместить указатели направления движения, входа, выхода, экраны, текстовые табло, аудиовизуальные информац	--	Имеются	Допустимо отсутствие	К, Г
*Пиктограммы (доступность, вход, выход)	отсутствуют		--	Имеются		К, Г
Речевые информаторы и маяки	отсутствуют		Допустимо отсутствие	Имеются		С
*Экраны, текстовые табло для дублирования звуковой информации	отсутствуют		Допустимо отсутствие	Имеются		Г
*Аудиовизуальные информационно-справочные системы	отсутствуют		Допустимо отсутствие	Имеются		Г
*Тактильная схема	отсутствуют		--	Имеются		С

		ионно-справочные системы, тактильные схемы с азбукой Брайля.				
<b>Лестница межэтажная (в зону оказания услуги)</b>						
Маркировка ступеней	отсутствует	--	в соответствии с п. 4.15 СНиП 35-01-2001	Есть на проступи	Отсутствие или несоответствие	С
Поручни с двух сторон: - на высоте 0,8 – 0,1 м	имеются	--	в соответствии с п. 3.32 СНиП 35-01-2001	Как минимум с одной стороны	Отсутствие на части маршей, несоответствие	О, С О, С
- *горизонтальные завершения	имеются	--	имеется междуэтажный лифт	Имеется	Допустимо отсутствие	О, С
- *не травмирующие окончания	имеются	--	--	Имеется	Допустимо отсутствие	О, С
- *указатели номера этажа на поручне тактильные	отсутствуют	--	--	Имеется	Допустимо отсутствие	С
<b>Лифт отсутствует</b>						

<b>Санузел для посетителей</b>	имеется	--	--	Имеется	-	Г
<b>Санузел для инвалидов в составе санузла для посетителей</b>	отсутствует	--	п.3.63 СНиП 35-01-2001	Имеется	-	

**Заключение:** Центр восточной литературы РГБ расположенный в здании по адресу: ул. Моховая, д.6-8 частично доступен для инвалидов категории О и Г, для инвалидов-колясочников и инвалидов по зрению объект не доступен. Ширина дверного проема, не соответствуя нормативным требованиям, пороги завышены, имеется лестница до уровня первого этажа без поручней. Ширина пандуса 0,7 м. поручни отсутствуют, разворотные площадки не соответствуют. Междуетажный лифт отсутствует, на пути движения по объекту имеется лестница без поручней.

Проведения мероприятий по техническому обустройству в связи с архитектурно-планировочными особенностями здания невозможно либо может быть выполнено лишь в порядке капитального ремонта или реконструкции здания.



## Перечень нормативных документов

- СНИП 35-01-2001 Свод правил доступность зданий и сооружений для маломобильных групп населения
- СП 35-101-2001 Проектирование зданий и сооружений с учетом доступности для маломобильных групп населения
- СП 118.13330.2012 «Доступные здания и сооружения»
- СП 59.13330.2012 «Доступность зданий и сооружений для маломобильных групп населения»
- СП 136.13330 Знания и сооружения. Общие положения проектирования с учетом доступности для маломобильных групп населения.
- СП 138.13330.2012 «Общественные здания и сооружения, доступные маломобильным группам населения»
- ГОСТ Р 51261-99 Устройства опорные стационарные реабилитационные. Типы и технические требования.
- ГОСТ Р 51264-99 Средства связи, информатики и сигнализации реабилитационные электронные. Общие технические условия.
- ГОСТ Р 51630-2000 Платформы подъемные с вертикальным и наклонным перемещением инвалидов.
- ГОСТ Р 51631-2008 Лифты пассажирские. Технические требования доступности, включая доступность для инвалидов и других маломобильных групп населения.
- ГОСТ Р 52131-2003 Средства отображения информации знаковые для инвалидов. Технические требования.
- ГОСТ Р 52875-2007 Указатели тактильные наземные для инвалидов по зрению. Технические требования.

**Лист корректировки  
объекта социальной инфраструктуры  
к Паспорту доступности ОСИ**

паспорт откорректирован

на «\_\_\_» \_\_\_\_\_ 200\_\_ г.

\_\_\_\_\_ / \_\_\_\_\_ /

М.П.

ПОДПИСЬ

паспорт откорректирован

на «\_\_\_» \_\_\_\_\_ 200\_\_ г.

\_\_\_\_\_ / \_\_\_\_\_ /

М.П.

ПОДПИСЬ

паспорт откорректирован

на «\_\_\_» \_\_\_\_\_ 200\_\_ г.

\_\_\_\_\_ / \_\_\_\_\_ /

М.П.

ПОДПИСЬ

паспорт откорректирован

на «\_\_\_» \_\_\_\_\_ 200\_\_ г.

\_\_\_\_\_ / \_\_\_\_\_ /

М.П.

ПОДПИСЬ